

půdorys 2.NP -"B"

BEZBARIÉROVÉ ZPŘÍSTUPNĚNÍ ZŠ  
STAVEBNÍ ÚPRAVY  
M 1 : 50

TABULKA MÍSTNOSTÍ 2.NP				
ozn.	název místnosti	m2	podlaha	stěny
	dotčené místnosti			
201	umývárna dívky	9,35	ker.dlažba	ker. obklad, malba
202	WC imobilní	3,09	ker.dlažba	ker. obklad, malba
203	úklidová komora	0,63	ker.dlažba	ker. obklad, malba

pozn. : výšky keramických obkladů 2100 mm, vinyl sokl v - 100 ( u stěn s nátěrem )

LEGENDA:

STÁVAJÍCÍ KONSTRUKCE

NOVÉ KONSTRUKCE

Zdivo betonové tvarovky - ztracenné bednění tl.250mm, vyplněné betonem C 16/20  
Zdivo betonové tvarovky - ztracenné bednění tl.150mm, vyplněné betonem C 16/20 - zdivo u výtahových dveří  
Zdivo Ytong - příčka tl.100mm

PR Betonový překlad na výtah.dveře  
- překlad BEST-UNIKA 10 nosný překlad 250 dl.2000mm

M Schodišťové madlo -  
1x madlo ve výši 750mm  
1x madlo ve výši 900mm  
přesah madla přes schodiště 150mm + ozn.štítek

Kontrastní označení schodišťové stupnice

Pozn.: detailní popis úprav schodiště viz Výkres schodiště

DM Dveře nové s madlem

- dveřní křídlo bude opatřeno ve výšce 800-900mm madlem přes celou šířku, madlo bude umístěno na opačné straně než jsou závěsy dveří  
- dveřní křídlo na vnější straně ve výši 200mm nad klikou bude umístěn štítek s hmatným orientačním znakem a s příslušným nápisem v Braillově písmu jako je text „WC dívky,invalida“.

M Dveře stávající doplněny madlem a označením

- dveřní křídlo bude opatřeno ve výšce 800-900mm madlem přes celou šířku, madlo bude umístěno na opačné straně než jsou závěsy dveří  
- dveřní křídlo na vnější straně ve výši 200mm nad klikou bude umístěn štítek s hmatným orientačním znakem a s příslušným nápisem v Braillově písmu jako je text „WC dívky,invalida, učebna...“.

D Dveře nové bez úprav pro bezbariérové užívání

- dveře úklid WC dívky  
- dveře nové kabinet

Pozn.: detailní popis dveří viz výkres Dveře

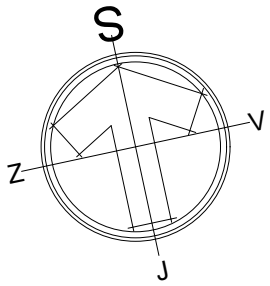
D1 Typový detail  
detaily viz jednotlivé výkresy

P Šatna - klec - ocelový rám, vyplň pletivo

ZT Zvukové tablo

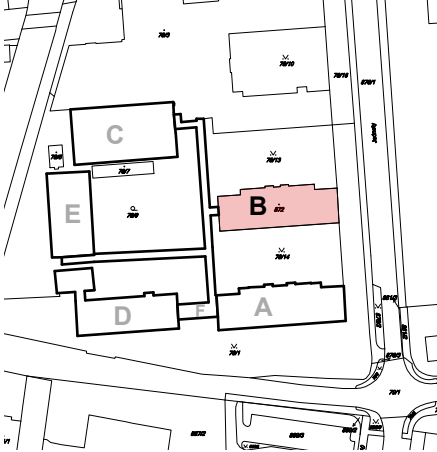
POZNÁMKY :  
• TATO DOKUMENTACE SLOUŽÍ PRO ÚČELY STAVEBNÍHO ŘÍZENÍ, V ŽÁDNÉM PŘÍPADĚ NENAHRADÍ JEJÍ PROJEKČNÍ ČI DĚLSKOU DOKUMENTACI !!!  
• PŘI VEŠKERÝCH NEJASNOSTECH KONTAKTUJTE PROJEKTANTA  
• PROJEKTANT SI VYHRADŽUJE PRÁVO NA ZMĚNU ŘEŠENÍ V PŘÍPADĚ NOVĚ VZNESENÝCH POŽADAVKŮ ZE STRANY STAVEBNÍKA

<b>jP/pH</b> Ing.Jiří Preisler, DIS. Konečná 902/19, Karlový Vary mob: +420 602 541 106 / e-mail: PreislerJiri@gmail.com Č. 05067154 Petr Holan, Lidická 450/35, Karlový Vary mob: +420 773 276 399 / e-mail: petr_holan@centrum.cz Č. 43330321		ODPOVĚDNÝ PROJEKTANT A AUTORIZACE:	
VYPRACOVAL Ing.Jiří Preisler,DIS., Petr Holan		ZODP. PROJEKTANT Ing.Arch.Pavel Petrák	
INVESTOR Město Sokolov, Rokycanova 1929, 356 01, Sokolov			
STAVEBNÍ ÚŘAD Městský úřad Sokolov, Rokycanova 1929, 356 01, Sokolov			
STAVBA: ZŠ Pionýrů 1614, Sokolov - Bezbariérové zpřístupnění ZŠ Pionýrů 1614, 35601, Sokolov č.parc.874, 873, 872, 78/24, 78/5 k.ú. Sokolov		FORMÁT A2	MĚŘÍTKO 1:50
OBSAH: OBJEKT "B" - I.STUPEŇ D.1.1-4 PŮDORYS 2.NP - návrh		STUPEŇ DSP	PARÉ
		DATUM 10/2017	Č. VÝKRESU 4.6

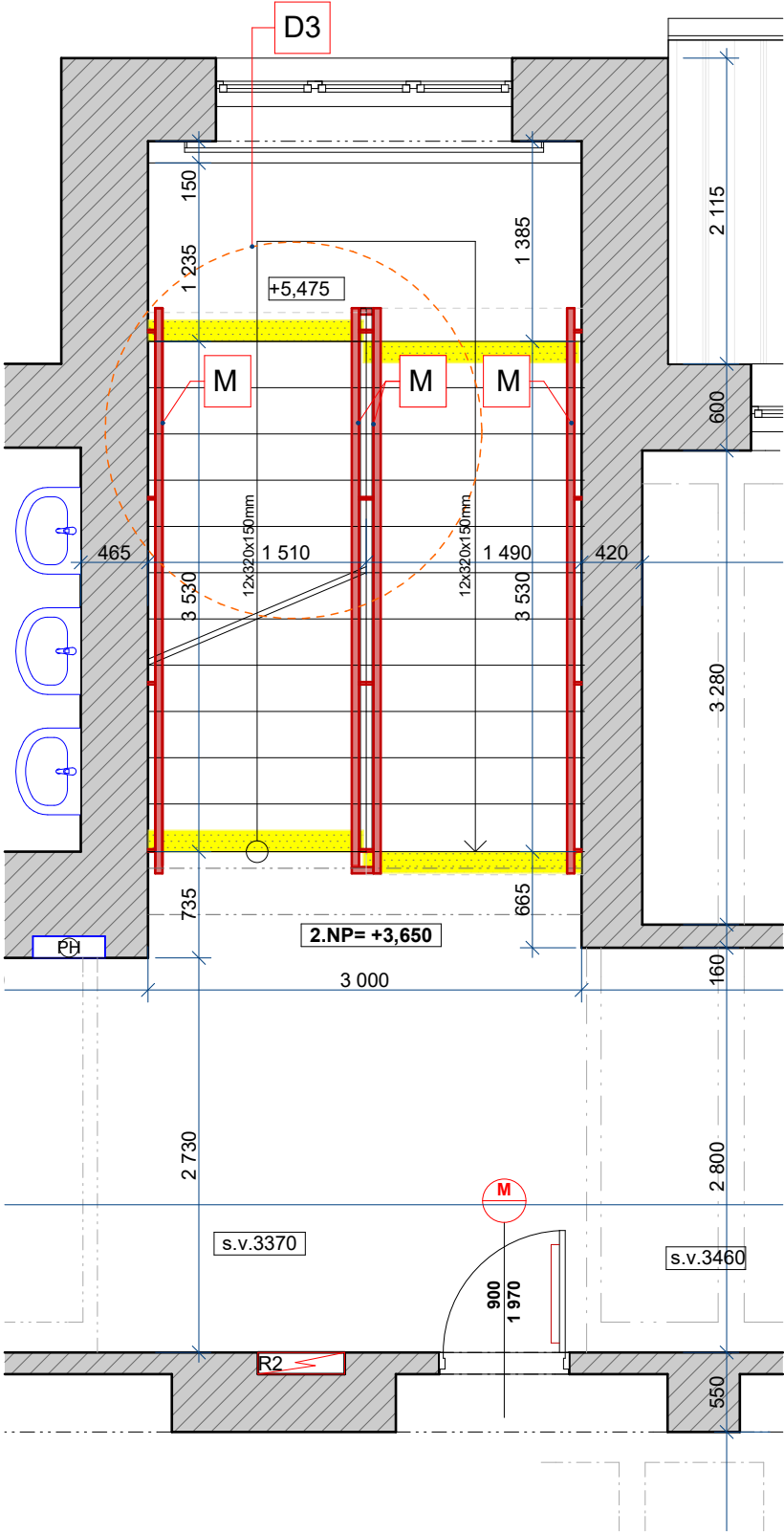


situace

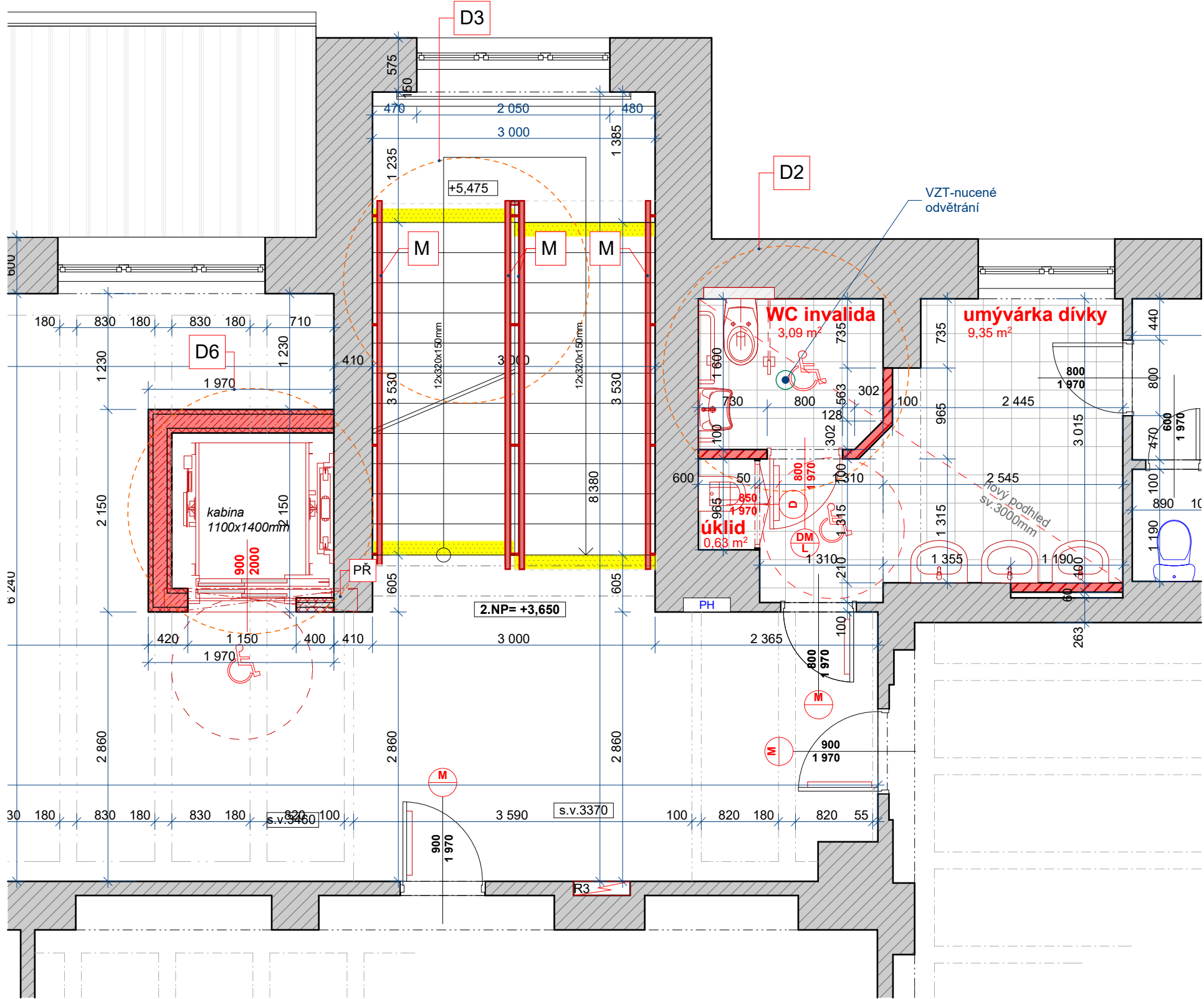
ZŠ Pionýrů Sokolov



Schodiště  
m1:50



Výtah, schodiště, WC dívky  
m 1:50



půdorys 2.NP  
m1:150

Řešená část objektu :

- označená část je samostatně zpracována v měřítku M 1 : 50

